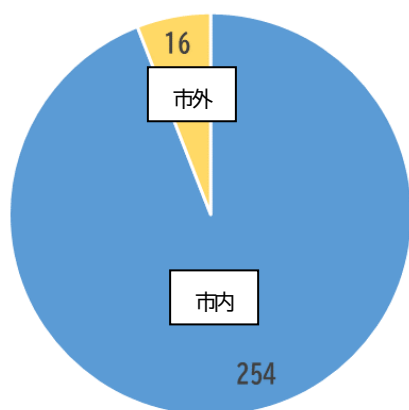


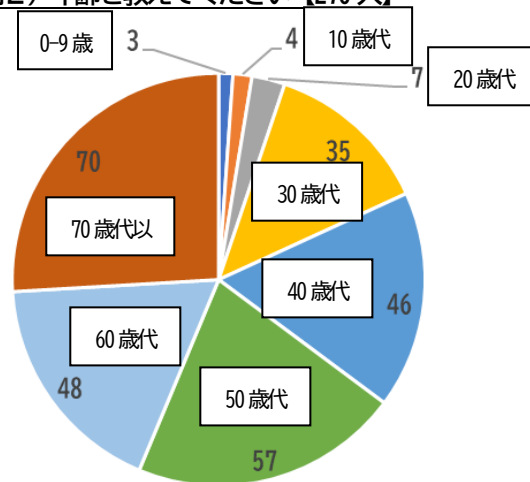
## 瀬戸市立図書館利用についてのアンケート結果

- 1 実施期間 令和7年10月1日（水）～10月31日（金）
- 2 実施方法 Googleフォームによるアンケート  
（市ホームページへの掲載、パルティセと・地域図書館の利用者へQRコード配布）
- 3 回答者数 270人
- 4 アンケート結果

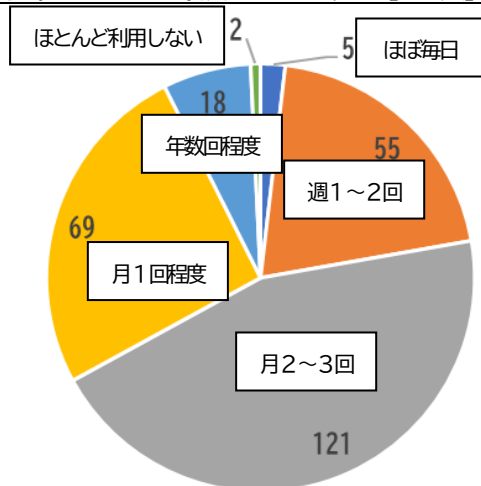
問1) お住まいを教えてください【270人】



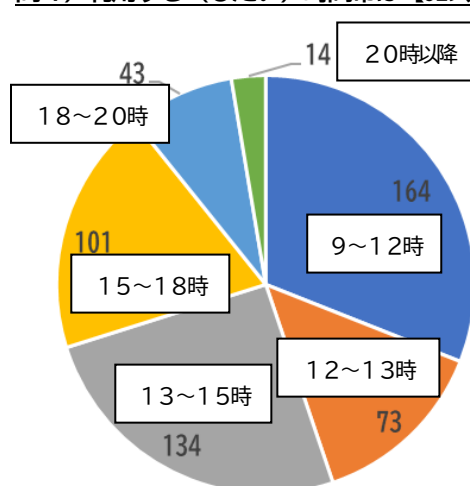
問2) 年齢を教えてください【270人】



問3) どのくらい利用していますか【270人】



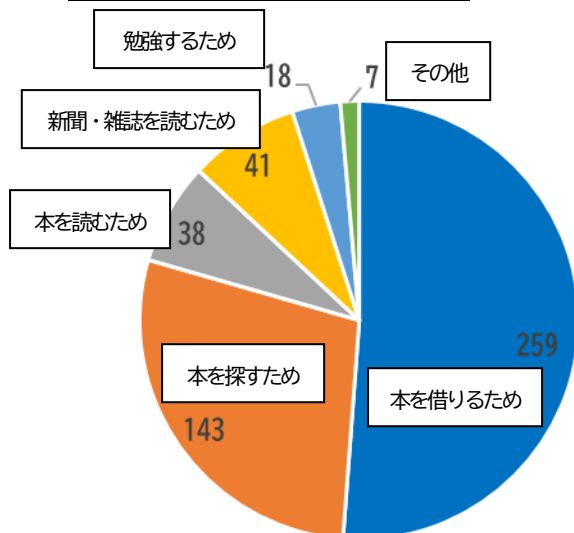
問4) 利用する（したい）時間帯は【529人】



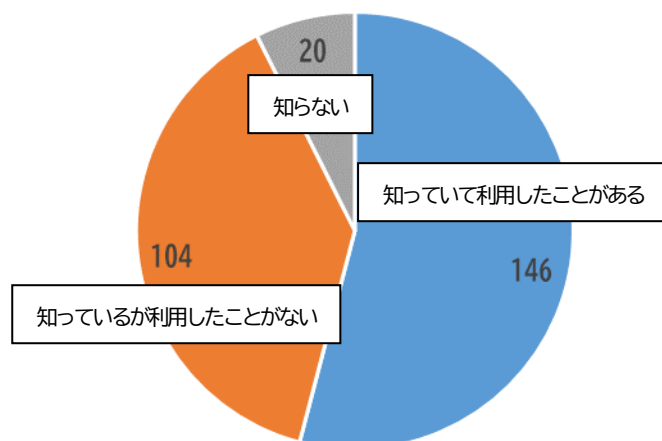
問2・問3) 年代別利用状況（人）

	ほぼ毎日	週に1～2回	月に2～3回	月に1回程度	年に数回程度	ほとんど利用しない	計
0～9歳	0	0	3	0	0	0	3
10歳代	0	0	1	2	1	0	4
20歳代	0	0	1	3	3	0	7
30歳代	1	10	13	8	3	0	35
40歳代	1	8	25	10	1	1	46
50歳代	1	11	23	16	6	0	57
60歳代	1	9	20	15	2	1	48
70歳代以上	1	17	35	15	2	0	70
計	5	55	121	69	18	2	270

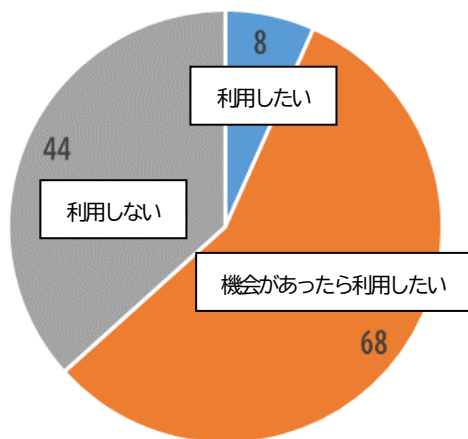
問5) 利用目的は何ですか【506 人】



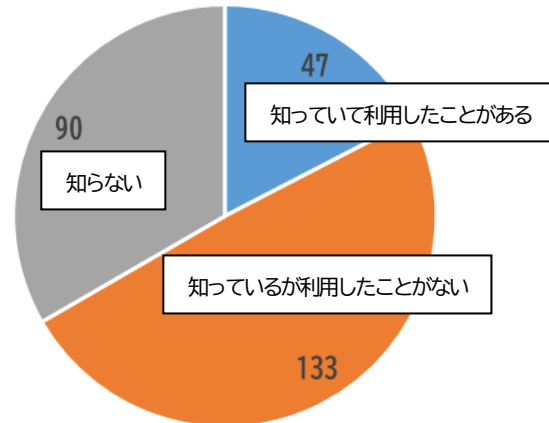
問6) 地域図書館を知っていますか【270 人】



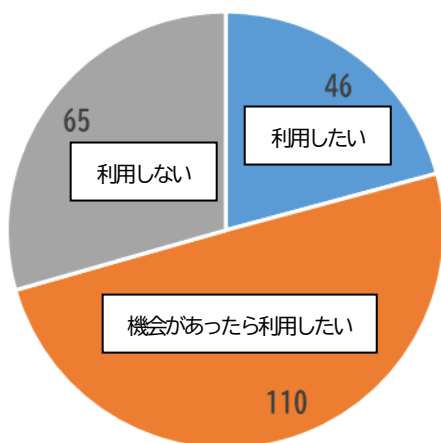
問7) 今後の地域図書館の利用【120 人】



問8) 電子図書館を知っていますか【270 人】



問9) 今後の電子図書館の利用【221 人】



問2・問8) 年代別電子図書館利用状況(人)

	知っていて 利用あり	知っているが 利用なし	知らない	計
0～9歳	2	1	0	3
10歳代	2	2	0	4
20歳代	0	7	0	7
30歳代	22	11	2	35
40歳代	29	16	1	46
50歳代	37	18	2	57
60歳代	23	16	9	48
70歳代以上	31	33	6	70
計	146	104	20	270